

# こんしゅうのつくろー

## なんでもフェイス

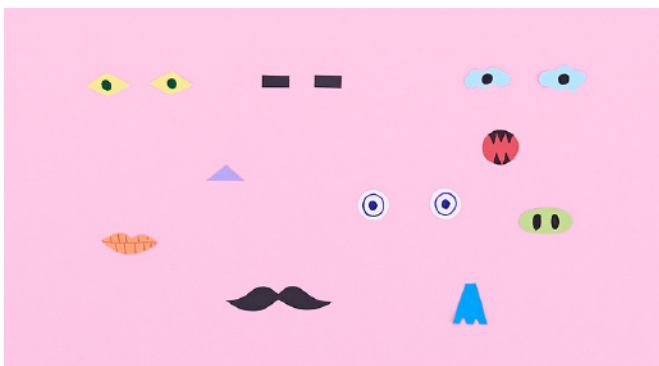


### 用意するもの

画用紙  
はがせる両面テープ

### 作り方

#### 1 かおのパーツをつくる



いろいろな色の画用紙を切りぬいて、  
め・はな・くちなど、かおのパーツをつくります。

#### 2 かおをつくる



コップやスリッパなど身のまわりの物に、  
両面テープでかおのパーツを貼りつけて、  
自由にかおをつくろう。

#### 3 いろいろなかおをつくる



パーツを貼るかえれば、ニューフェイス誕生。  
いろいろな組み合わせで遊んでみよう。